

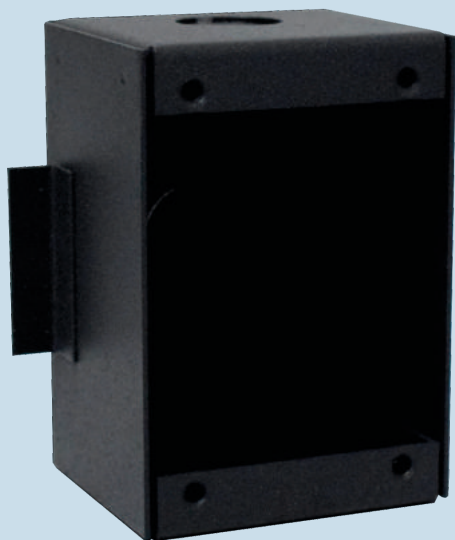
# Botão de luz resistente a vandalismo

## Modelo IC-PL



### Características:

- Construído em gabinete metálico com 1,2 mm de espessura.
- Fabricado com máquinas com controle numérico, garantindo a linearidade de suas dimensões.
- LED indicador de função.
- Parafusos anti-desarmamento
- Botão resistente a vandalismo.
- Pintura epóxi em pó.
- Luz constante.
- Placa eletrônica com contato de 7 Amp.
- Terminais de aterramento para segurança do usuário
- Junta interna selada contra a parede.



Para incorporado  
ou montado na parede